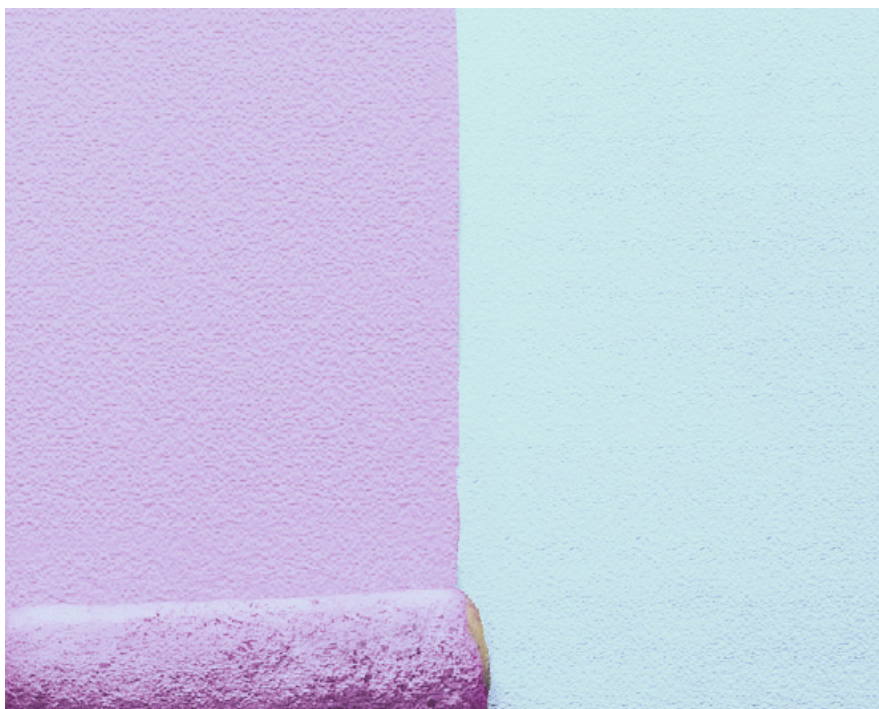


DEMANDIT

Akrylowa farba elewacyjna.



WARUNKI APLIKACJI

Temperatura otoczenia i podłoża przy wilgotności względnej 55% w momencie aplikacji farby Demandit i przez następne 12 godzin nie może być niższa niż +7°C i wyższa niż +25°C.

W trakcie i po zakończeniu prac, aż do całkowitego wyschnięcia, należy chronić farbę przed niekorzystnymi warunkami atmosferycznymi (silny wiatr, opady atmosferyczne, wysoka temperatura, mgła, itp.).

Farby Demandit nie wolno stosować na poziomych powierzchniach nieosłoniętych przed deszczem. Minimalne nachylenie powierzchni powinno wynosić 27 stopni.

Farby nie można stosować poniżej poziomu terenu.

Zalecamy myć wodą narzędzia bezpośrednio po zakończeniu aplikacji.

OGÓLNE ZASTOSOWANIE

Demandit zalecany jest do malowania tynków mineralnych Drytex i Roptex w systemie Dryvit Drysulation i Ropsulation oraz do zabezpieczenia warstwy bazowej przy ociepleniu stropów i ścian garaży.

PROPEZALETY I ISTOTNE PARAMETRY TECHNICZNE

Gęstość:	1,24 ÷ 1,46 g/cm ³
pH:	9,0 ÷ 9,9
Farba Demandit:	<ul style="list-style-type: none">- Trwale zabezpiecza powierzchnię przed wpływem czynników atmosferycznych- Chroni przed rozwojem mikroorganizmów na elewacji- Nadaje estetyczny wygląd- Posiada niską wodochłonność- Bardzo dobre krycie jakościowe- Jest wysoce odporna na szorowanie

DS.PL.04.54.02



OGÓLNY OPIS PRODUKTU

Gotowa do użycia akrylowa farba elewacyjna. Tworzy jednolitą powłokę, odporną na warunki atmosferyczne oraz rozwój mikroorganizmów.

KOLORYSTYKA

Dostępny w gamie kolorystycznej Dryvit.

WAGA/OPAKOWANIE

17,36 i 4,34 kg netto/wiadro

ZUŻYCIE

0,35 – 0,40 kg/m²

Norma zużycia została ustalona przez autoryzowanego wykonawcę. Rzeczywiste zużycie w dużej mierze zależy od rodzaju powierzchni, jej przygotowania, techniki nakładania i doświadczenia wykonawcy.



DEMANDIT

Akrylowa farba elewacyjna.

PRZYGOTOWANIE PODŁOŻA

Powierzchnia powinna być czysta, sucha, dobrze związana, wolna od nalotów, wykwitów, tłustych plam i innych środków utrudniających aplikację. Wyprawy tynkarskie Drytex i Roxtex powinny być całkowicie wyschnięte, jednak do malowania można przystąpić niewcześniej niż po upływie 48 godzin od ich ułożenia (temperatura 20 °C, wilgotność względna 55%). Przy niższych temperaturach i wyższej wilgotności, zwłaszcza jesienią, czas ten ulega wydłużeniu. W przypadku aplikacji w wyższych temperaturach, wyprawy tynkarskie należy pielęgnować poprzez zwilżanie wodą. Pielęgnację należy zakończyć co najmniej 12 godzin przed rozpoczęciem malowania. Warstwa bazowa w systemie garażowym. Warstwa bazowa powinna być całkowicie wyschnięta, wykonana zgodnie z kartą techniczną zaprawy klejowej Roxcoat. Farbę Demandit należy nakładać w co najmniej dwóch warstwach, za pomocą pędzla, wałka lub metodą natryskową. Do nakładania drugiej warstwy można przystąpić nie wcześniej niż po upływie 12 godzin od nałożenia warstwy pierwszej (po całkowitym jej wyschnięciu).

PRZYGOTOWANIE MATERIAŁU DO UŻYCIA

Bezpośrednio przed użyciem farbę należy dokładnie wymieszać przy użyciu czystego mieszadła wolnoobrotowego ze stali nierdzewnej (400-500 obr./min). Czas mieszania 1-1,5 minuty. Nie dopuszcza się dodawania wody do farby Demandit.

SPOSÓB UŻYCIA/APLIKACJI

Demandit można nakładać za pomocą pędzla, wałka lub metodą natryskową. Prace powinny być wykonywane przez autoryzowanego wykonawcę Dryvit.

Powyższe informacje są zgodne ze specyfikacjami odnośnie instalacji systemów Dryvit i są przedstawione w dobrej wierze. Dryvit nie ponosi odpowiedzialności za prace projektanta i wykonawcy. W celu upewnienia się, że korzystają Państwo z najnowszych informacji, prosimy o kontakt z naszą firmą. Karta techniczna numer DS.PL.04.54.02 zastępuje kartę techniczną numer DS.01.04.4812

DRYVIT SYSTEMS USA (EUROPE)
PAŹDZIERNIK '2016

DS.PL.04.54.02

WARUNKI I CZAS PRZECHOWYWANIA

Przechowywać w zamkniętych oryginalnych pojemnikach w temperaturze od 7 °C do 38 °C, maksimum 24 miesiące od daty produkcji podanej na opakowaniu. Pojemniki chronić przed uszkodzeniami oraz bezpośrednim wpływem promieniowania słonecznego.

CZAS SCHNIĘCIA

Okolo 12 godzin w temperaturze +20 °C i przy wilgotności względnej 55%. W niższych temperaturach i przy wyższej wilgotności względnej czas schnięcia ulega wydłużeniu.

KONSERWACJA

Powierzchnię pomalowaną farbą Demandit można myć przy zastosowaniu środka Algo Stop. Po użyciu Algo Stop mytą powierzchnię należy spłukać wodą. Maksymalne ciśnienie mycia 120 atmosfer. Odległość dyszy myjącej od ściany powinna wynosić 0,4-0,5 m.

DOPUSZCZENIE DO ZASTOSOWANIA

Produkt zgodny z:
ETA-08/0210, ETA-09/0038,
AT-15-2717/2015, AT-15-2794/2016

Produkt posiada Atest Higieniczny PZH:
HK/B/0877/01/2012

