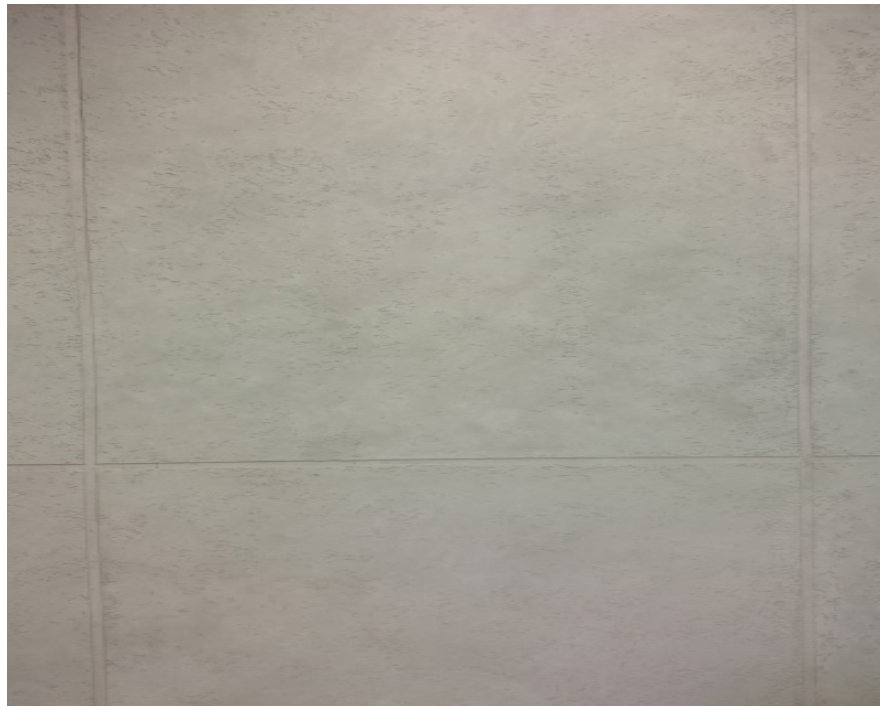


FREES-DECO

Drobnoziarnisty tynk wewnętrzny do dowolnego kształtowania



WARUNKI APLIKACJI

Temperatura otoczenia i podłoża przy wilgotności względnej 55% w momencie aplikacji masy tynkarskiej i przez następne 24 godziny nie może być niższa niż +4 °C i wyższa niż +25 °C. Temperatura materiału bezpośrednio przed aplikacją nie może przekraczać 25 °C. W trakcie i po zakończeniu prac, aż do całkowitego wyschnięcia, należy chronić tynk przed niekorzystnymi warunkami atmosferycznymi (silny wiatr, opady, wysoka temperatura, nasłonecznienie, mgła, itp.). Zalecamy myć wodą narzędzia bezpośrednio po zakończeniu aplikacji tynku.

FEATURES & BENEFITS

Drobnoziarnisty tynk wewnętrzny Frees Deco do stosowania na podłoża mineralne, płyty gipsowe, płyty gipsowo-wapienne.

PROPERTIES

Gęstość:	1,62 + 1,98 g/cm ³
pH:	8,5 + 9,5
Tynk Frees Deco:	- jest odporny na zabrudzenia - przepuszcza parę wodną

DS.PL.04.55.15



OGÓLNY OPIS PRODUKTU

Drobnoziarnisty tynk wewnętrzny Frees Deco to gotowa do użycia wyprawa tynkarska, zbudowana na bazie 100% polimeru akrylu, do dowolnego kształtowania.

KOLORYSTYKA

Dostępny w gamie kolorystycznej Dryvit.

WAGA/OPAKOWANIE

20,0 kg netto/worek

ZUŻYCIE

1,0 – 1,2 kg/m²
Norma zużycia została ustalona przez autoryzowanego wykonawcę. Rzeczywiste zużycie w dużej mierze zależy od rodzaju powierzchni, jej przygotowania, techniki nakładania i doświadczenia wykonawcy.



FREES-DECO

Drobnoziarnisty tynk wewnętrzny do dowolnego kształtowania

PRZYGOTOWANIE PODŁOŻA

Powierzchnia powinna być gładka, czysta, sucha, dobrze związana, wolna od nalotów, wykwitów, tłustych plam i innych środków utrudniających aplikację. Farbę lub inne luźne fragmenty, które odpajają się od podłoża, należy usunąć. W celu umożliwienia właściwej aplikacji, niezbędne jest pomalowanie podłoża farbą podkładową Prime Deco lub Prime Deco S w odpowiednio dobranym kolorze, zgodnie z kartą techniczną produktu.

PRZYGOTOWANIE MATERIAŁU DO UŻYCIA

Bezpośrednio przed użyciem masę tynkarską należy dokładnie wymieszać przy użyciu czystego mieszadła wolnoobrotowego ze stali nierdzewnej (400-500 obr/min). Czas mieszania 1-1,5 minuty.

SPOSÓB UŻYCIA/APLIKACJI

Tynk wewnętrzny Frees Deco należy nakładać przy użyciu pacy ze stali nierdzewnej na grubość największego kruszywa. Fakturę kształtować na świeżo nałożonym materiale poprzez zatarcie pacą plastikową. Całą powierzchnię należy zcierać jednakowymi ruchami pacy. Fakturę masy Frees Deco można kształtować dowolnie, lecz grubość tynku nie powinna przekraczać 6 mm. Aplikacja masy tynkarskiej na jednolitej powierzchni musi być wykonywana w sposób ciągły (bez przerw). Aplikacja powinna być wykonana przez autoryzowanego wykonawcę.

Powyższe informacje są zgodne ze specyfikacjami odnośnie instalacji systemów Dryvit i są przedstawione w dobrej wierze. Dryvit nie ponosi odpowiedzialności za prace projektanta i wykonawcy. W celu upewnienia się, że korzystają Państwo z najnowszych informacji, prosimy o kontakt z naszą firmą.

Karta techniczna numer DS.04.55.15 zastępuje kartę techniczną numer DS.02.04.4803

DRYVIT SYSTEMS USA (EUROPE)
PAŹDZIERNIK '2016

DS.PL.04.55.15

WARUNKI I CZAS PRZECHOWYWANIA

Przechowywać w zamkniętych oryginalnych pojemnikach w temperaturze od 4 °C do 38 °C, maksimum 24 miesiące od daty produkcji podanej na opakowaniu. Pojemniki chronić przed uszkodzeniami oraz bezpośrednim wpływem promieniowania.

CZAS SCHNIĘCIA

Okolo 24 godzin w temperaturze +20 °C i przy wilgotności względnej 55%. W niższych temperaturach i przy wyższej wilgotności względnej czas schnięcia ulega wydłużeniu.

DOPUSZCZENIE DO ZASTOSOWANIA

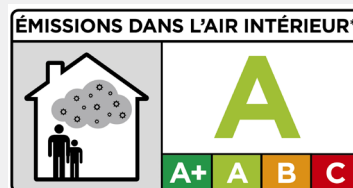
Produkt zgodny z:
PN-EN 15824: 2010

Produkt posiada Atest Higieniczny PZH:
HK/B/0119/01/2015



KLASA EMISJI WYROBU A

Określona na podstawie wyników badania emisji według norm ISO - 16000



dryvit®