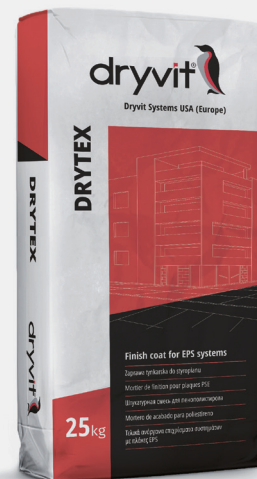
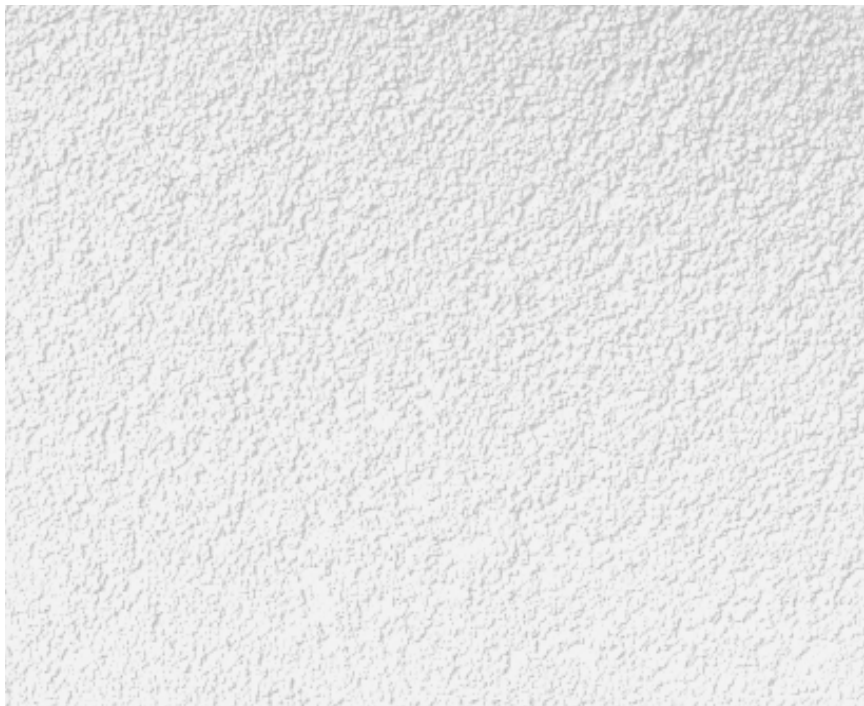


Mineralna wyprawa tynkarska.



## WARUNKI APLIKACJI

Temperatura otoczenia i podłoża przy wilgotności względnej 55% w momencie aplikacji masy tynkarskiej i przez następne 48 godzin nie może być niższa niż +4 °C i wyższa niż +25 °C.

Temperatura materiału bezpośrednio przed aplikacją nie może przekraczać 25 °C.

W trakcie i po zakończeniu prac, aż do całkowitego wyschnięcia, należy chronić tynk przed niekorzystnymi warunkami atmosferycznymi (silny wiatr, opady atmosferyczne, wysoka temperatura, mgła, itp.).

Tynku Drytex nie wolno stosować na poziomych powierzchniach nieosłoniętych przed deszczem. Minimalne nachylenie powierzchni powinno wynosić 27 stopni.

Tynku nie można stosować poniżej poziomu terenu.

Tynki Drytex mają kolor biały. Kolor elewacji uzyskiwany jest poprzez malowanie farbą elewacyjną Dryvit Silstar, Colorsil lub Demandit. Dla uzyskania odpowiedniego koloru i właściwego zabezpieczenia tynku niezbędne jest malowanie dwukrotne.

Zalecamy myć wodą narzędzia bezpośrednio po zakończeniu aplikacji tynku.

## OGÓLNE ZASTOSOWANIE

Powłoka elewacyjna stosowana w systemie ociepleń Drysulation.

## ZALETY I ISTOTNE PARAMETRY TECHNICZNE

Gęstość:	1,6 ÷ 1,9 g/cm <sup>3</sup>
Maksymalna frakcja uziarnienia:	1,2 ÷ 2,0 mm
Tynki Drytex:	- Wysoka przepuszczalność pary wodnej - Materiał niepalny (klasa reakcji na ogień - A1)

## OGÓLNY OPIS PRODUKTU

Tynki Drytex są modyfikowaną polimerami suchą mieszanką, dającą po rozrobieniu z wodą, wysokiej jakości wyprawę tynkarską. Występują w trzech fakturach:

Quarzputz – kornik;

Sandpebble – baranek;

Sandblast – drobny baranek;

## KOLORYSTYKA

Biały.

## WAGA/OPAKOWANIE

25,0 kg netto/worek

## ZUŻYCIE

Quarzputz – 2,6 – 2,8 kg/m<sup>2</sup>

Sandpebble – 2,6 – 2,8 kg/m<sup>2</sup>

Sandblast – 2,2 – 2,5 kg/m<sup>2</sup>

Norma zużycia została ustalona przez autoryzowanego wykonawcę. Rzeczywiste zużycie w dużej mierze zależy od rodzaju powierzchni, jej przygotowania, techniki nakładania i doświadczenia wykonawcy.



## Mineralna wyprawa tynkarska.

### PRZYGOTOWANIE PODŁOŻA

Powierzchnia powinna być gładka, czysta, sucha, dobrze związana, wolna od nalotów, wykwitów, tłustych plam i innych środków utrudniających aplikację. Warstwa wyschniętej zaprawy klejącej z zatopioną systemową siatką zbrojącą tworzy warstwę bazową gotową do aplikacji tynków mineralnych. Należy zwrócić szczególną uwagę na odpowiednie wyschnięcie warstwy bazowej przed rozpoczęciem aplikacji tynku Drytex.

### PRZYGOTOWANIE MATERIAŁU DO UŻYCIA

Do czystego wiadra o pojemności 20 l należy nalać ok. 5,5 – 6,0 l czystej wody, a następnie dodawać suchą wyprawę i mieszać mieszarką wolnoobrotową (ilość obrotów 400-500 obr/min) do momentu uzyskania jednolitej masy. Następnie wyprawę należy odstawić na ok. 5 minut, aby dojrzała. Przemieszać ponownie, dodając w razie potrzeby niewielką ilość wody.

Po rozrobieniu z wodą czas przydatności do użycia wynosi 1-2 godziny i zależy od warunków atmosferycznych.

### SPOSÓB UŻYCIA/APLIKACJI

- 1) Wyprawę tynkarską Drytex należy nakładać przy użyciu pacy ze stali nierdzewnej na grubość największego kruszywa.
- 2) Fakturę kształtować na świeżo nałożonym materiale poprzez zatarcie pacą plastikową. Całą powierzchnię należy zacierać jednakowymi ruchami pacy. Aplikacja masy tynkarskiej na jednolitej powierzchni musi być wykonywana w sposób ciągły (bez przerw). Aplikacja powinna być wykonana przez autoryzowanego wykonawcę.

### WARUNKI I CZAS PRZECHOWYWANIA

Przechowywać w zamkniętych oryginalnych opakowaniach, w suchych pomieszczeniach w temperaturze od 4 °C do 38 °C, maksimum 12 miesięcy od daty produkcji podanej na opakowaniu. Opakowania należy chronić przed uszkodzeniami oraz bezpośrednim wpływem warunków atmosferycznych i wilgoci.

### KOLORYSTYKA

Biały.

### WAGA/OPAKOWANIE

25,0 kg netto/worek

### CZAS SCHNIĘCIA

Okolo 48 godzin w temperaturze +20 °C i przy wilgotności względnej 55%. W niższych temperaturach i przy wyższej wilgotności względnej czas schnięcia ulega wydłużeniu.

### KONSERWACJA

Z uwagi na konieczność malowania tynków Drytex sposób konserwacji opisany jest w kartach technicznych farb elewacyjnych Dryvit.

### DOPUSZCZENIE DO ZASTOSOWANIA

Dopuszczenie do zastosowania

Produkt zgodny z:  
ETA-08/0210, AT-15-2717/2014

Produkt posiada Atest Higieniczny PZH:

HK/B/0877/01/2012

Powyższe informacje są zgodne ze specyfikacjami odnośnie instalacji systemów Dryvit i są przedstawione w dobrej wierze. Dryvit nie ponosi odpowiedzialności za prace projektanta i wykonawcy. W celu upewnienia się, że korzystają Państwo z najnowszych informacji, prosimy o kontakt z naszą firmą.

Karta techniczna numer DS.PL.04.53.01 zastępuje kartę techniczną numer DS.02.04.4803